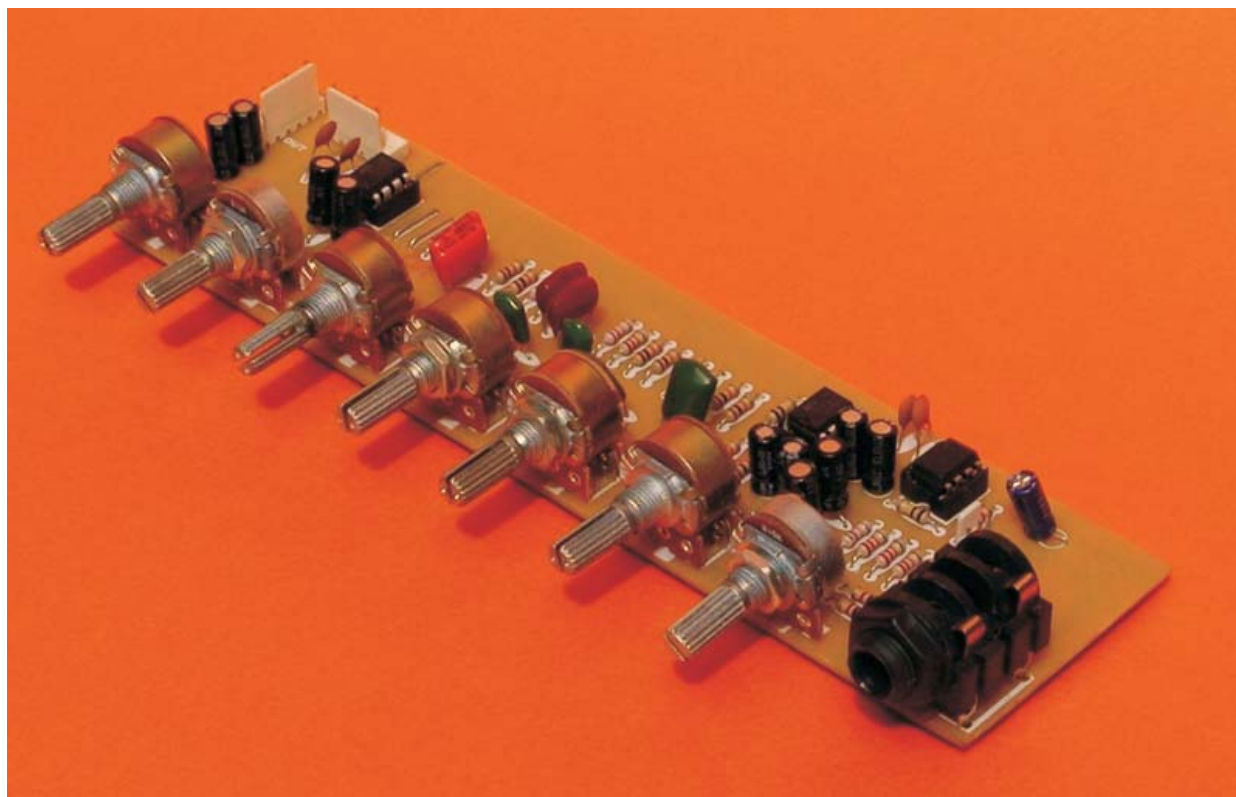


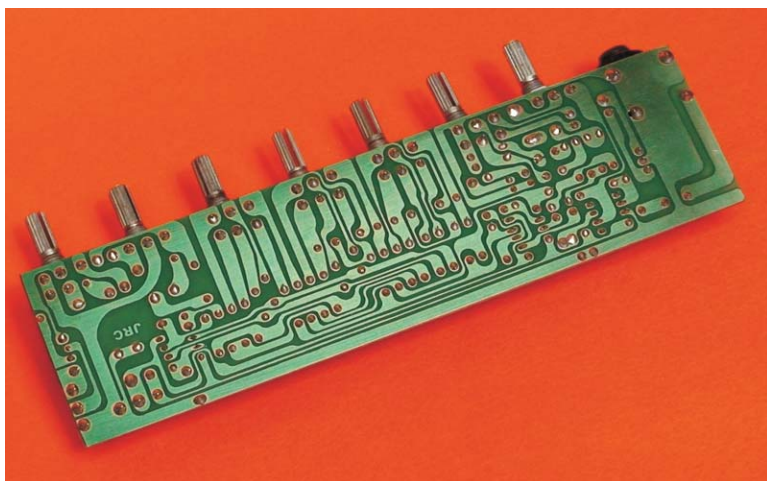
Preamplificador con entrada de micrófono, línea y EQ



Este preamplificador tiene un ecualizador de tres bandas, una entrada de línea y una entrada de micrófono, haciendolo ideal para las videorockolas con Karaoke.

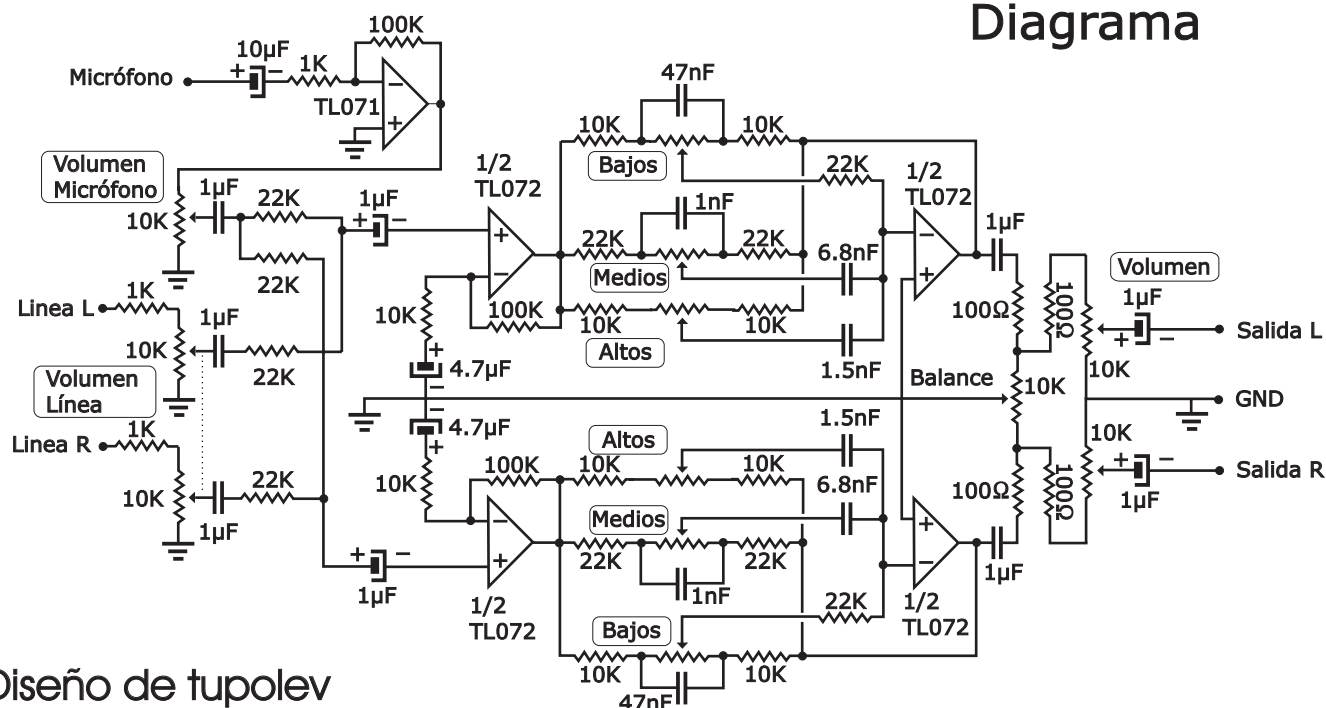
Puede alimenta este circuito con la fuente simétrica que se encuentra en nuestra sección de proyectos.

Si no puede conseguir un transformador con TAP central, le recomendamos el doblador de tensión que encontrara en este mismo PDF.

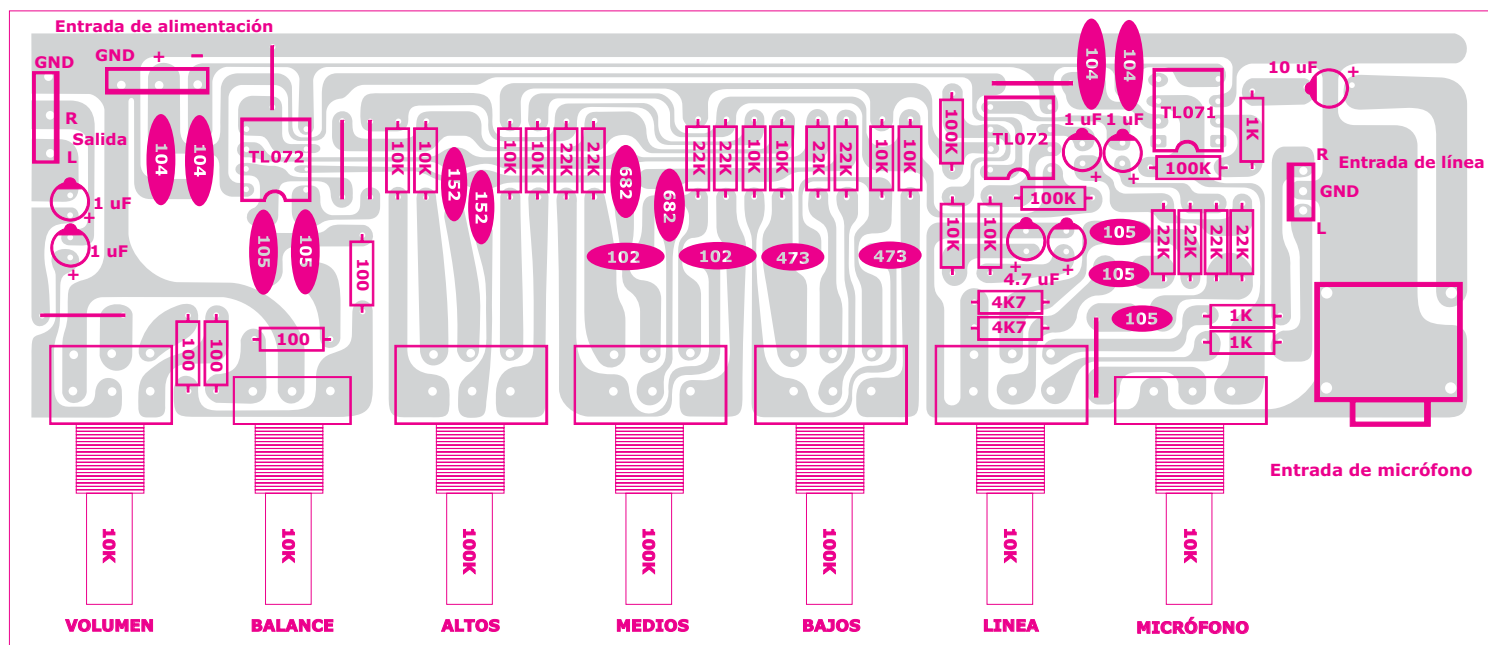


Preamplificador con entrada de micrófono, línea y EQ

Diagrama

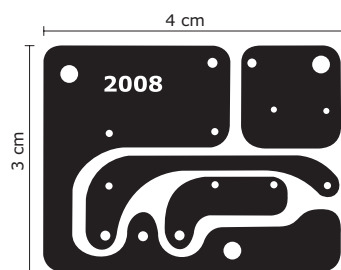


Diseño de tupolev

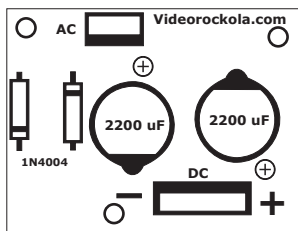


Posición de los componentes

Fuente dobladora



pcb

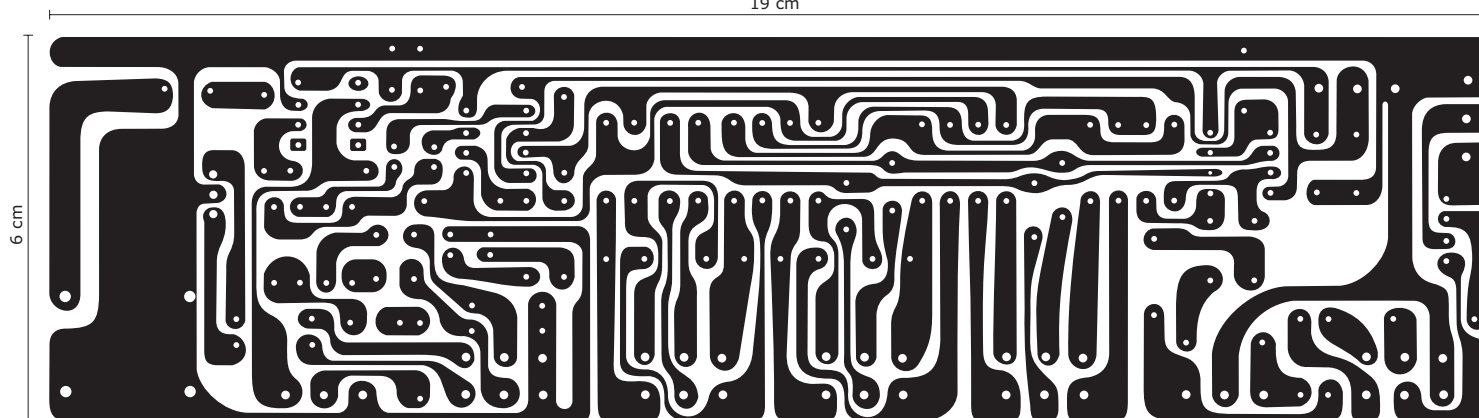


Componentes

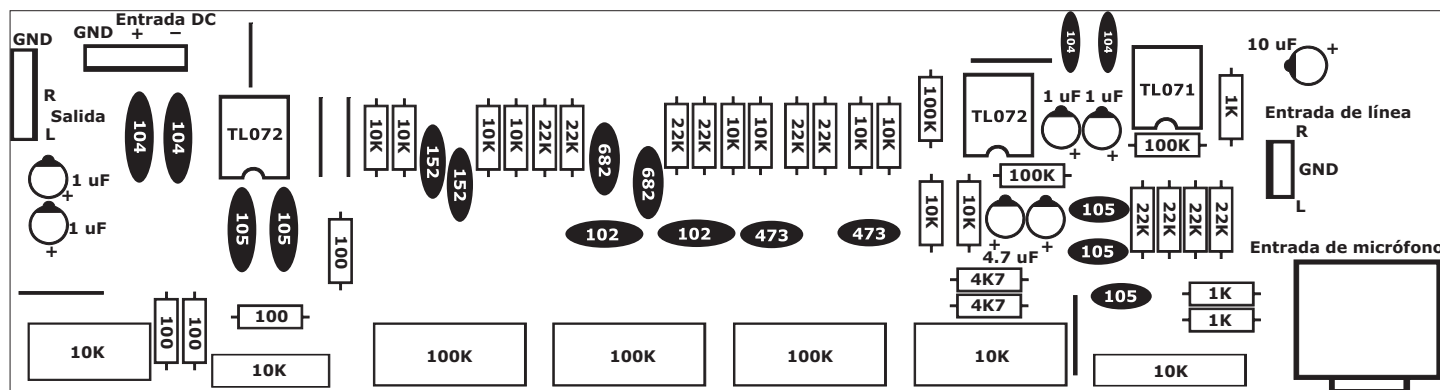


Antisolder

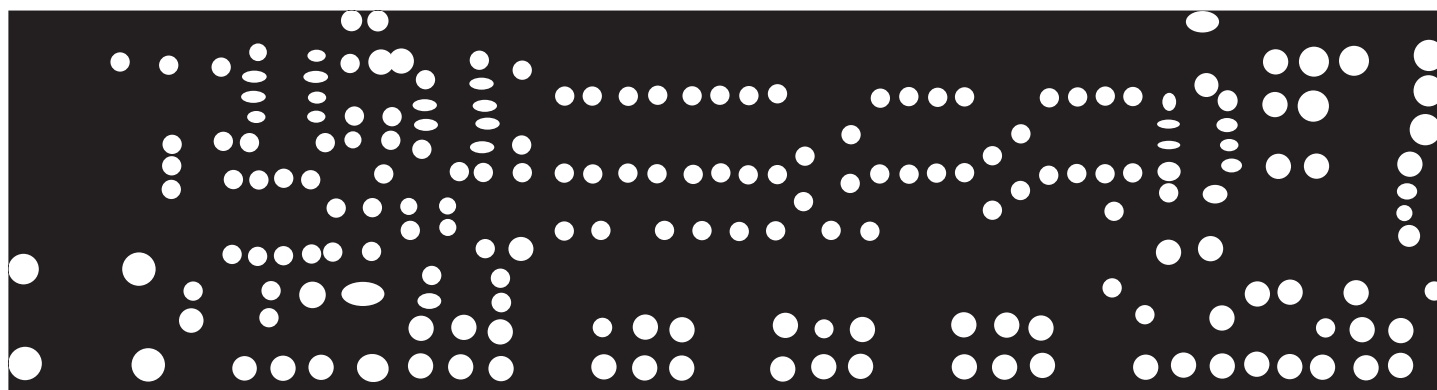
Pre mic tonos y linea



Circuito impresso (PCB)



Máscara de Componentes



Máscara de Antisolder

Preamplificador con entrada de micrófono, línea y EQ

Lista de componentes

Integrados

2 TI072
1 TI071

Resistencias

10 Resistencias de 22 K
10 Resistencias de 10 K
3 Resistencias de 1 K
3 Resistencias de 100 K
4 Resistencias de 100 ohmios
2 Resistencias de 4K7 (1.7K)

Otros

3 potenciómetros dobles 100 K
2 potenciómetros dobles 10 K
2 potenciómetros 10 K
1 jack monofónico
1 transformador de 9 voltios,
300 mA.
2 diodos 1n4004
3 conectores de 6 pines
2 conectores de 3 pines
3 bases para integrados de 8 patas

Condensadores

5 condensadores de 1uF **No polar** (105) (puede ser de poliéster o electrolítico)
4 condensadores de 1uF
1 condensador de 10 uF
2 condensadores de 4.7 uF
2 condensadores de 6.8 nF (682)
2 condensadores de 1.5 nF (152)
2 condensadores de 47 nF (473)
2 condensadores de 1 nF (102)
4 condensadores de 0.1 uF (104)
2 condensadores 2200 uF