



Observaciones por Campo Formativo

Para incluir en las
boletas de evaluación



Lenguajes



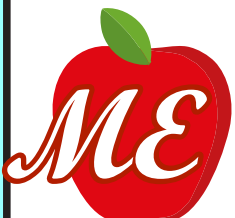
Saberes y pensamiento científico



Ética, naturaleza y sociedades



De lo humano a lo comunitario

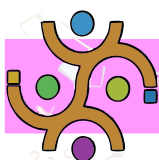




LENGUAJES

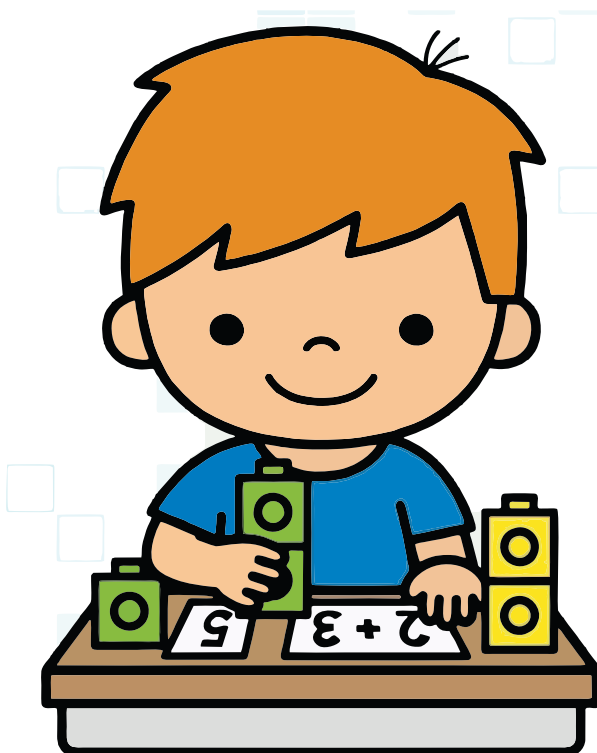
- Presenta una escritura ordenada y clara, lo cual facilita la comprensión de sus producciones escritas.
- Mantiene su compromiso con las tareas y demuestra un buen desempeño general en las actividades de lectura y redacción.
- Demuestra interés por el aprendizaje y se esfuerza por cumplir con sus tareas. Sin embargo, su asistencia irregular limita su participación continua en las actividades de lectura, escritura y comprensión, afectando su desempeño.
- Muestra un alto nivel de dedicación en sus actividades y cumple puntualmente con todas sus tareas. Su comprensión de los temas es rápida y efectiva, lo cual le permite desarrollar textos y reflexiones con contenido claro.
- Requiere practicar la lectura en voz alta para mejorar su confianza. Además de incrementar su vocabulario y, en consecuencia, mejorar su ortografía.
- Extraer las ideas principales de un texto para realizar resúmenes y organizadores gráficos precisos y concretos que le sirvan de apoyo para la mejor comprensión de los temas.
- Sus trabajos siempre tienen muy buena presentación y organización, denotan creatividad y esmero al realizarlas. Solo se sugiere consultar aquellas palabras en las que tenga duda sobre su correcta escritura para perfeccionar sus producciones escritas.
- Se sugiere realizar la producción de diferentes tipos de texto, así como realizar ejercicios de caligrafía para mejorar la calidad de sus producciones escritas, enfocándose en el reconocimiento de palabras para la distinción de letras como b, d, p y q.
- Muestra una gran habilidad para la lectura comprensiva, participando activamente en las discusiones sobre los textos leídos.
- Se recomienda realizar la lectura de diversos textos que sean de su interés para fortalecer su comprensión lectora y mejorar su fluidez, volumen y dicción.
- Desarrollar el hábito de revisar sus textos propios, a fin de emplear de manera correcta los signos de puntuación, uso de mayúsculas y acentuación de las palabras.
- Muestra un excelente desarrollo en el campo de Lenguaje y Comunicación. Participa activamente en las discusiones en clase, demostrando una capacidad notable para expresar sus ideas de manera clara y coherente.
- Se sugiere realizar lecturas en casa de 20 minutos diariamente de textos que sean de su interés para que vaya incrementando su vocabulario y mejorando su ortografía, de cada lectura escribir las palabras clave que identifique o elaborar un organizador gráfico y comentar el contenido con su acompañante lector para fortalecer su comprensión lectora.
- Cuando tiene dudas realiza preguntas respetando su turno para hablar.

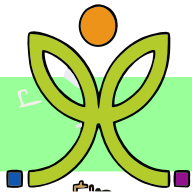




Saberes y pensamiento científico

- Resuelve con facilidad operaciones básicas y es capaz de resolver problemas matemáticos aplicando diferentes estrategias. En actividades que requieren razonamiento lógico, demuestra un pensamiento analítico sólido y una capacidad para identificar patrones y relaciones entre los números.
- Muestra habilidad para la resolución de operaciones básicas y el cálculo mental. Requiere practicar la resolución de operaciones con fracciones con igual y distinto denominador, así como el trazo de los ejes de simetría en figuras simples y complejas.
- Repasar la clasificación de los ángulos de acuerdo con sus medidas.
- Clasifica de manera correcta cada ángulo de acuerdo con las medidas.
- Presenta algunas dificultades para retener la información y mantener la atención en algunos de los temas, siempre que tiene dudas se acerca para preguntar.





Ética, Naturaleza y Sociedades

- Se caracteriza por su comportamiento respetuoso y responsable. Su actitud en clase es siempre positiva y colaborativa, y cumple rigurosamente con todas sus obligaciones académicas.
- Participa activamente en proyectos y actividades que exploran fenómenos naturales y sociales, mostrando curiosidad y una actitud investigativa.
- Reconoce e identifica los elementos de planos y mapas, así como su importancia y utilidad para representar lugares, desde el más lejano hasta el más cercano.
- La estudiante mantiene una actitud respetuosa y se esfuerza en los trabajos relacionados con la ética y la convivencia.
- Le gusta investigar sobre fenómenos naturales y sociales, mostrando curiosidad.
- Muestra una actitud positiva y participativa hacia las actividades escolares.
- Sus trabajos reflejan una buena comprensión de los conceptos estudiados y una capacidad para relacionar el conocimiento con experiencias prácticas.
- Reconoce, identifica y valora los elementos culturales que hacen especial a su contexto.





De lo humano a lo comunitario

- Comparte ideas y experiencias sobre diferentes temas. Posee un juicio crítico y analítico ante situaciones problemáticas de las cuales ha sido testigo en el aula, en la escuela o la comunidad.
- Pone en práctica sus habilidades motrices en situaciones de juego, individuales y colectivas.
- Muestra una actitud positiva y es una influencia calmante en el grupo.
- Se destaca por su empatía y habilidades interpersonales. Es una estudiante que muestra respeto y consideración hacia sus compañeros, y maneja adecuadamente sus emociones. En actividades grupales, facilita la colaboración y el trabajo en equipo, contribuyendo a un ambiente de aprendizaje positivo y armonioso.
- Conoce distintos puntos de vista, para favorecer el entendimiento y la negociación con los demás.
- Es muy sociable y se lleva bien con todos sus compañeros, mostrando habilidades interpersonales sólidas.
- Reconoce ideas, conocimientos, prácticas culturales y formas de organización, para explicar el significado que tienen en la familia, la escuela y la comunidad.
- Se integra bien con sus compañeros y respeta las normas de convivencia.
- Conoce distintos puntos de vista, para favorecer el entendimiento y la negociación con los demás.
- Es una influencia calmante en el grupo.
- Sabe trabajar en equipo y es un líder positivo.
- Tiene como área de oportunidad desarrollar habilidades de comunicación asertiva para expresar ideas, sentimientos y necesidades de manera clara y respetuosa.



Material Gratuito

No olvides seguirnos en

ACCEDER FACEBOOK:



<https://www.facebook.com/MEmanualidadeseducativas>



Memanualidadeseducativas



Manualidades Educativas

PAGINA WEB:



www.manualidadeseducativas.com



CRÉDITO:



ACCEDER FACEBOOK:



<https://www.facebook.com/MEmaterialeducativope>



MATERIAL EDUCATIVO